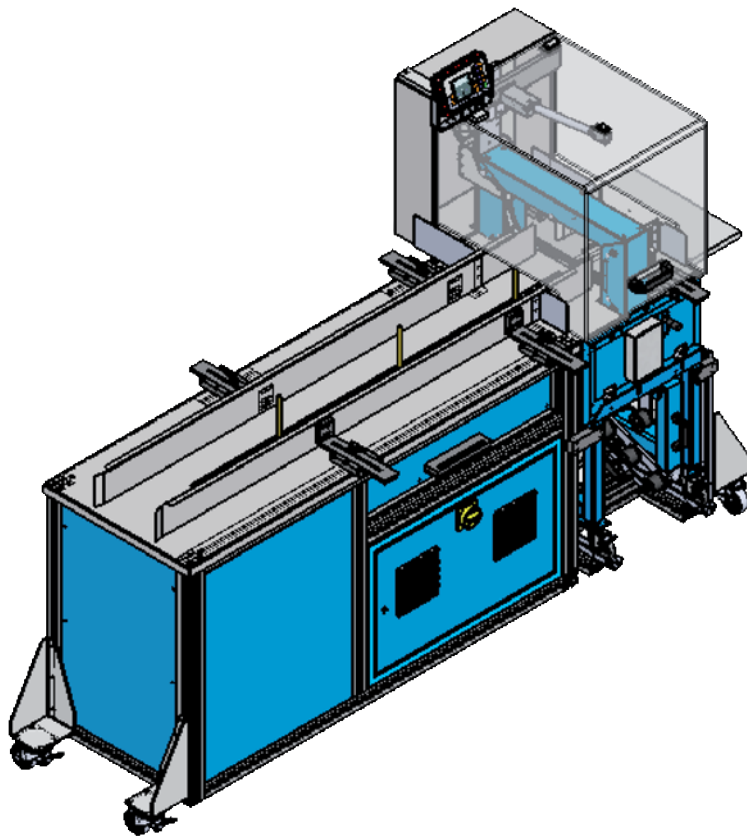


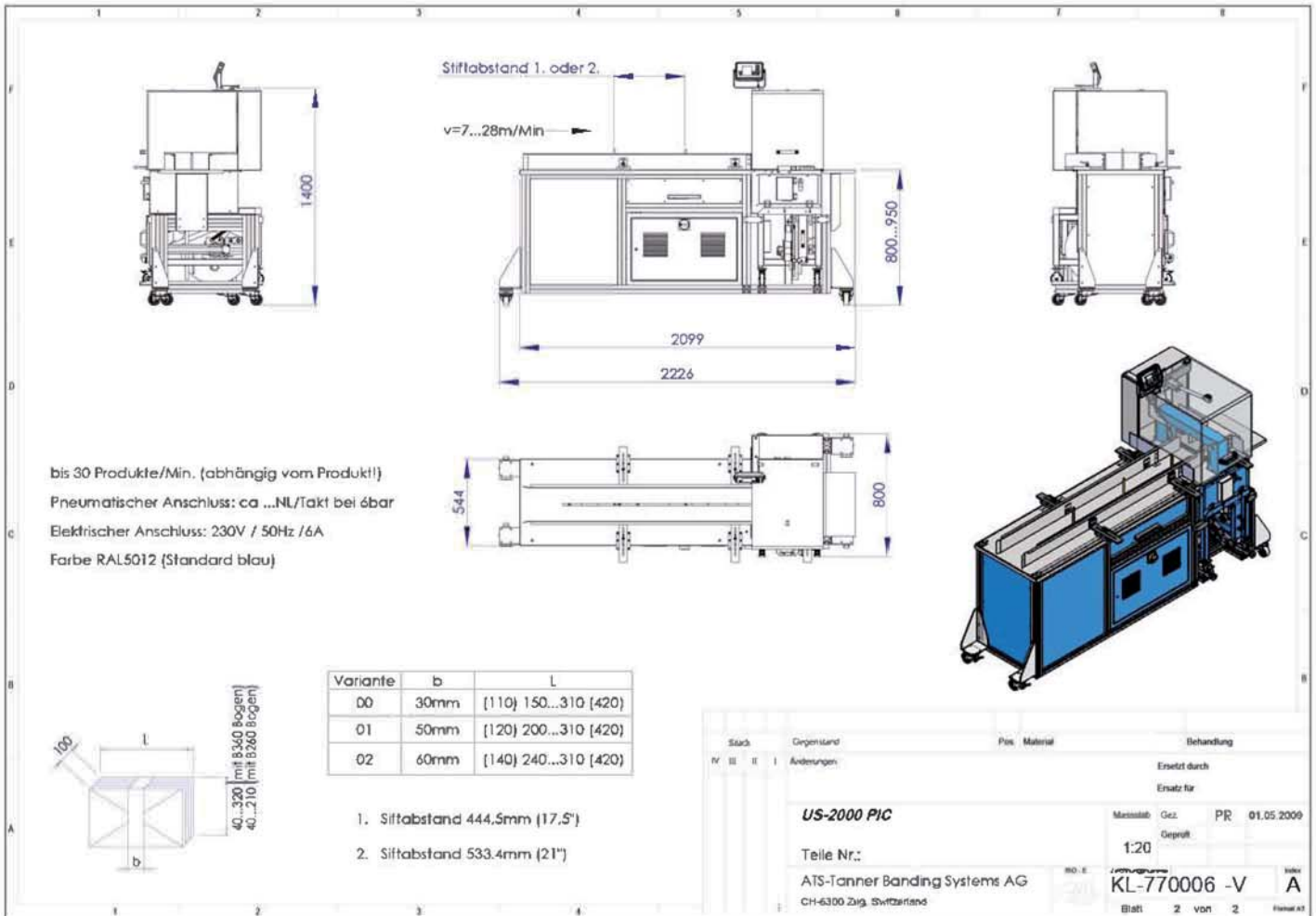
- Produkte in diversen Formaten banderolieren
- Einfache Formatumstellung
- Kantenschonendes Banderolieren
- US-2000 auch als Einzelplatz-Maschine verwendbar
- *Banding of products in different sizes*
- *Easy format change*
- *Edge-protection banding*
- *US-2000 also usable as a stand-alone machine*

### US-2000 PIC



Die automatische US-2000 PIC banderoliert Produkte in unterschiedlichen Formaten. Selbst runde oder unförmige Artikel lassen sich problemlos verarbeiten. Der Stifförderer schiebt die von Hand eingelegten Produkte in die Banderolieranlage. Diese banderoliert die Produkte nach Wunsch und Einstellung, welche einfach auf die Breite und Banderolierposition erfolgt. Nach der Banderolierung werden die Artikel aus der US-2000 PIC ausgestossen.

*The automatic US-2000 PIC bands products in different sizes. Even round or bulky articles can be handled easily. The pin conveyor pushes the products, which are placed in by hand, into the banding machine. The products get banded according to your wishes and settings made, which can easily be adjusted to the width and position of the banding. The products will be pushed out of the US-2000 PIC after banding.*



Die Stifte befördern die Produkte kontinuierlich in die Banderolieranlage. Der Stiftförderer läuft bei eingeschalteter Maschine auch wenn kein Produkt in die Maschine geschoben wird. Dadurch lassen sich beliebige Produkte einlegen ohne die Maschine zu unterbrechen.

*The pins transport continuously the products into the banding machine. The pin conveyor runs even if no product is being pushed into the banding machine, therefore you can put in the products without interrupting the machine.*



Einfache Formatumstellung mittels Messstab in der Länge von 110 bis 420 mm, je nach Stiftabstand. Die Breite wird über den Messstab der Seitenführungen eingestellt.

*Easy format change by using the measuring stick in the length of 110 till 420 mm, depends on the pin distance. The width can be adjusted through the measuring stick of the lateral guidance.*

