

FOOD

DE/EN

Flyer Nr. 750/1
MC Nr. B10101



BANDING SYSTEMS

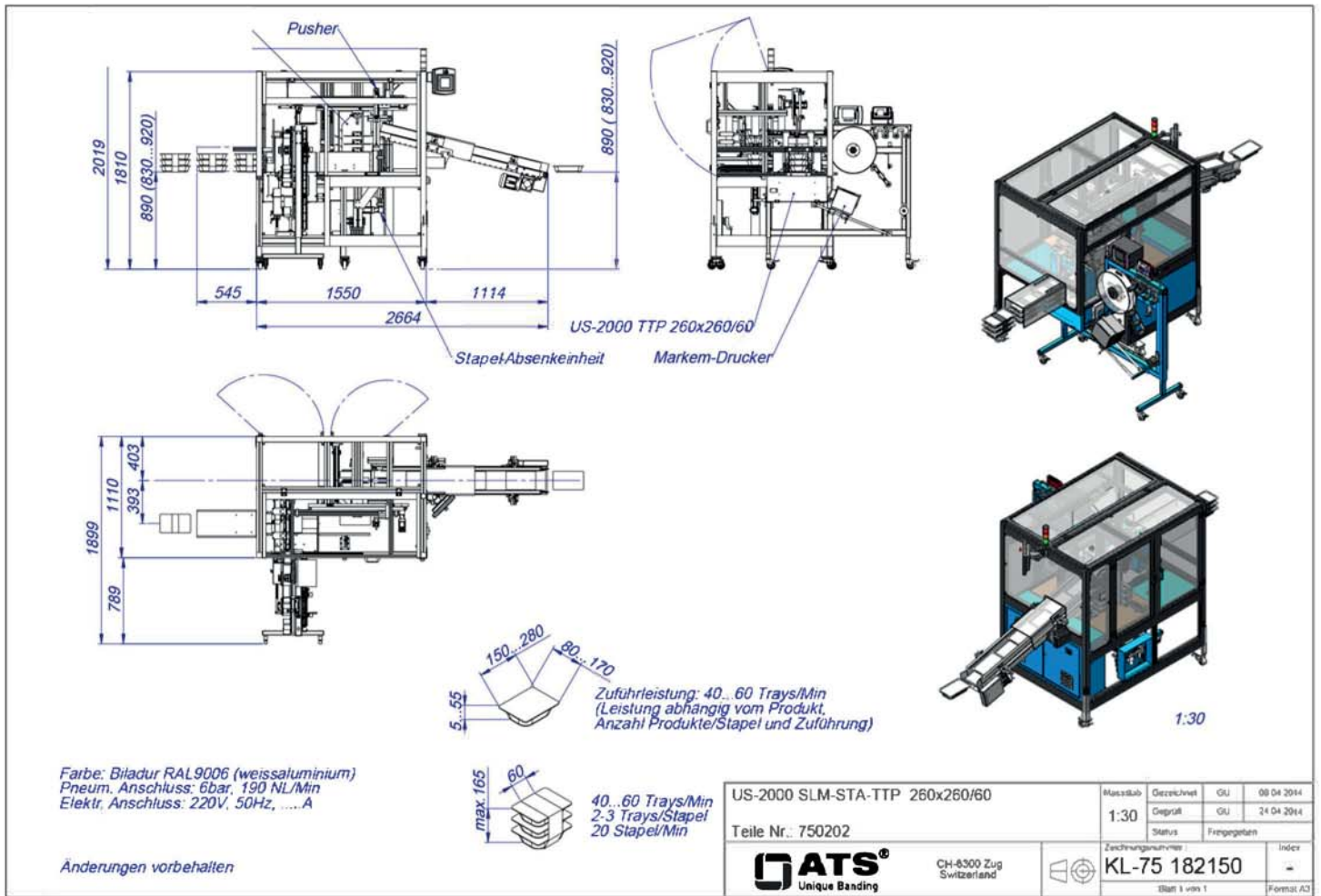
- Inline Stapeln, Banderolieren und Kennzeichnen
- Einfache, schnelle Formatumstellung
- Zuführleistung 40 - 120 Produkte/Min.
- Kapazitäts- und Effizienzsteigerung für Foodverpackungen
- Ausführungen in Alu oder Stahl/Biladur
- *Inline stacking, banding and coding*
- *Easy and fast format adjustment*
- *Input rate 40 - 120 products/min.*
- *Capacity and efficiency improvements for food packaging*
- *Aluminium or steel/biladur construction*

US-2000 SLM-STA-TTP



Die automatische Banderolieranlage US-2000 SLM-STA-TTP übernimmt die Produkte mittels Steigband direkt von der Produktionsanlage. In der Anlage werden die Produkte abgestapelt und in 2er oder 3er Stapeln mittels Linear-Servo-Schieber in der Banderoliermaschine positioniert und banderoliert. Mittels Drucker wird ein vorbedrucktes Band mit variablen Informationen wie z. B. Verfallsdatum, Rabattstufe etc. ergänzt.

The automatic banding system US-2000 SLM-STA-TTP takes over the products from the producing systems by an elevating conveyor belt. In the system the products are stacked (2 or 3 products per stack) and get positioned in the banding machine by a linear servo slide where they get banded. The preprinted band is getting supplemented with variable information such as expiration date, discount level etc. by the printer.



Die Stapel-Absenkeinheit ermöglicht eine fließende, unterbrechungsfreie Produktion. Je nach Produkthöhe können 40 - 60 Produkte/Min. verarbeitet und dabei 2er oder 3er Stapel gebildet werden.

The down stacker unit allows a fluent, non-stop production. Depending on the product height 40 - 60 products/min. can be processed while building stacks of 2 or 3 products.



Die kompakte Bauweise der Anlage ist ideal für den Inline-Einsatz. Dank dem Thermotransferdrucker können die Stapel mit aktuellen Informationen gekennzeichnet werden. Die Anlage kann auch mit einer US-2000 MDM-P betrieben werden, welche mit einem Continuous Printer ausgestattet ist.

The compact construction of the system is ideal for inline operation. Thanks to the thermal transfer printer the stacks can be labeled with actual information. The system is also working with the US-2000 MDM-P which is equipped with a continuous printer.

