

- Styropor-Boxen dank sanfter Banderolierung mehrfach benutzen
- Band ist vertikal aufreissbar
- Vertikale Ausführung zum Schutz des Aggregates vor Schmutz und Feuchtigkeit
- *Styrofoam-boxes can be used several times, due to the soft banding*
- *Band is vertically tearable*
- *Vertical design for protection of the unit against dirt and humidity*

US-2000 TR-V

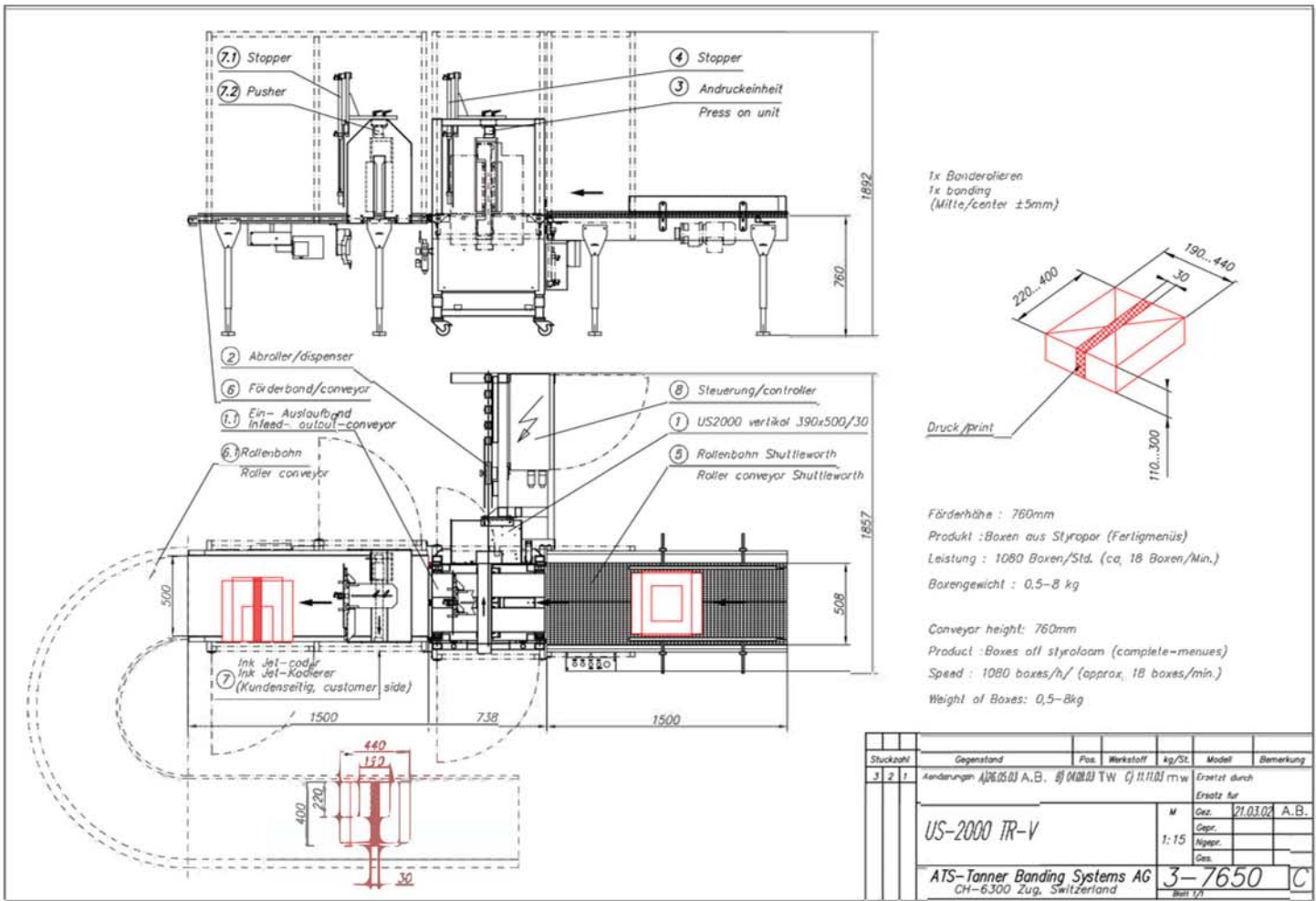


Die vollautomatische US-2000 Transit vertikal banderoliert im Durchlauf Boxen von Fertig-Menüs. Nach dem Banderolieren werden die Boxen ausgerichtet und die Banderole kann anschliessend individuell (z. B. mit Produktinformationen) bedruckt werden.

Die US-2000 TR-V ist optional mit integriertem Drucker und / oder in rostfreier Ausführung für eine feuchte Umgebung erhältlich.

The fully automatic US-2000 Transit vertical bands meal-boxes in continuous processing. After banding, the boxes will be centered and the band could get an individual printing (e. g. with product information).

The US-2000 TR-V is optionally available with integrated printer and / or in stainless design for a humid environment.



Dank variabel einstellbaren Führungen und Vereinzelung der Boxen im Einlauf können verschiedene Größen in Chargen verarbeitet werden.

Due to variable adjustable guides and singularising of the boxes on the infeed conveyor it is possible to process different sizes in batches.



Die Bänderolierung findet jeweils in der Freistellung der Styropor-Box statt. Das seitliche Andrucksystem garantiert eine perfekte Bänderolierung.

The banding takes place during the exemption of the styrofoam box. The lateral push system guarantees a perfect banding.

